

รายงานสถิติเกี่ยวกับการติดตั้งระบบ GPS

ณ วันที่ 11 มกราคม 2564

1. จำนวนผู้ให้บริการ GPS ที่เชื่อมต่อข้อมูลกับกรมการขนส่งทางบก 187 ราย

2. จำนวนผู้ให้บริการ GPS และจำนวนรุ่น GPS ที่ได้รับการรับรองจากกรม

จำนวนผู้ให้บริการ GPS ที่ได้รับการรับรองจากกรม(ราย)	จำนวนรุ่น GPS ที่ได้รับการรับรองจากกรม (รุ่น)
137	439

3. จำนวนรถที่เชื่อมต่อข้อมูลกับศูนย์ GPS

รถโดยสารประจำทาง	รถโดยสารไม่ประจำทาง	รถบรรทุกไม่ประจำทาง	รถบรรทุกส่วนบุคคล	รถอื่นๆ	รวม
20,308	56,602	139,883	227,225	47,942	491,960

4. จำนวนรถที่ต้องติดตั้ง GPS และที่ติดตั้ง GPS แล้ว

ประเภทรถ	จำนวนรถที่ต้องติดตั้ง GPS (คัน)	จำนวนรถที่ติดตั้ง GPS แล้ว (คัน)	รถที่ติดตั้ง GPS แล้ว (ร้อยละ)	ความเร็วเกิน (คัน)	ร้อยละของรถที่ใช้ความเร็วเกิน	ความเร็วสูงสุด (กม./ชม.)	ความเร็วเกินเฉลี่ย (กม./ชม.)
รถโดยสาร							
•ประจำทาง	19,069	17,463	91.58	17	0.10	104	94.50
- หมวด 1	4,626	3,908	84.48				
- หมวด 2	7,207	6,934	96.21				
- หมวด 3	7,236	6,621	91.50				
•ไม่ประจำทาง	57,325	56,602	98.74	7	0.01	103	93.42
รวมรถโดยสาร	76,394	74,065	96.95	24	0.03		94.19
รถบรรทุก							
•ไม่ประจำทาง	147,237	139,883	95.01	246	0.18	125	99.46
•ส่วนบุคคล	251,383	227,225	90.39	211	0.09	127	99.46
รวมรถบรรทุก	398,620	367,108	92.09	457	0.12		99.46
รวมทั้งหมด	475,014	441,173	92.88	481	0.11		99.20

5. จำนวนรถตู้โดยสารที่ต้องติดตั้ง GPS และที่ติดตั้ง GPS แล้ว

ประเภทรถ	จำนวนรถที่ต้องติดตั้ง GPS (คัน)	จำนวนรถที่ติดตั้ง GPS แล้ว (คัน)	รถที่ติดตั้ง GPS แล้ว (ร้อยละ)	ความเร็วเกิน (คัน)	ร้อยละของรถที่ใช้ความเร็วเกิน	ความเร็วสูงสุด (กม./ชม.)	ความเร็วเกินเฉลี่ย (กม./ชม.)
•ประจำทาง	9,865	8,598	87.16				
- หมวด 1	3,257	2,493	76.54				
- หมวด 2	3,279	2,920	89.05	0	0.00	0	0.00
- หมวด 3	3,329	3,185	95.67				
•ไม่ประจำทาง	29,743	27,148	91.28				
รวมทั้งหมด	39,608	35,746	90.25				

6. จำนวนรถโดยสาร 2 ชั้น ที่ต้องติดตั้ง GPS และที่ติดตั้ง GPS แล้ว

ประเภทรถ	จำนวนรถที่ต้องติดตั้ง GPS (คัน)	จำนวนรถที่ติดตั้ง GPS แล้ว (คัน)	รถที่ติดตั้ง GPS แล้ว (ร้อยละ)	ความเร็วเกิน (คัน)	ร้อยละของรถที่ใช้ความเร็วเกิน	ความเร็วสูงสุด (กม./ชม.)	ความเร็วเกินเฉลี่ย (กม./ชม.)
•ประจำทาง	1,391	1,391	100.00	0	0.00	0	0.00
•ไม่ประจำทาง	5,068	4,681	92.36	0	0.00	0	0.00
•ส่วนบุคคล	32	19	59.38	0	0.00	0	0.00
รวมทั้งหมด	6,491	6,091	93.84	0	0.00		0.00

7. จำนวนรถพยาบาลที่เชื่อมต่อข้อมูลกับศูนย์ GPS

หน่วย : คัน

รย.1	รย.2	รย.3	รวม
951	182	15	1,148

รายงานสถิติการกระทำผิดจากระบบ GPS รถทุกประเภท ทั่วประเทศ

เดือน มกราคม 2564

หน่วย : คัน

วันที่		1 ม.ค.	2 ม.ค.	3 ม.ค.	4 ม.ค.	5 ม.ค.	6 ม.ค.	7 ม.ค.	8 ม.ค.	9 ม.ค.	10 ม.ค.	11 ม.ค.	12 ม.ค.	13 ม.ค.	14 ม.ค.	15 ม.ค.	ค่าเฉลี่ยจำนวนรถ ที่กระทำความผิด	
รถโดยสาร	ประจำทาง	ความเร็วเกิน	32	26	44	37	38	19	10	21	18	14	17					25
		ไม่แสดงตน	1,145	1,313	1,511	1,162	1,034	3,264	1,400	1,347	1,145	1,025	1,281					1,421
		ชั่วโมงการทำงานเกิน	681	833	1,082	813	554	304	386	314	313	314	247					531
	ไม่ประจำทาง	ความเร็วเกิน	2	3	7	5	4	2	3	5	4	1	7					4
		ไม่แสดงตน	659	853	962	1,439	1,345	4,416	1,634	1,610	1,184	838	1,635					1,507
		ชั่วโมงการทำงานเกิน	13	43	36	20	8	4	6	10	8	8	5					15
	ส่วนบุคคล	ความเร็วเกิน	0	0	0	0	0	0	0	0	0	0	0					0
		ไม่แสดงตน	2	3	1	12	11	40	17	14	11	6	9					11
		ชั่วโมงการทำงานเกิน	0	0	0	0	0	0	0	0	0	0	0					0
รถบรรทุก	ไม่ประจำทาง	ความเร็วเกิน	76	71	81	181	200	273	280	269	246	211	246					194
		ไม่แสดงตน	3,382	4,894	6,640	14,362	19,234	35,547	27,848	27,615	24,727	16,782	25,625					18,787
		ชั่วโมงการทำงานเกิน	4,107	5,077	7,789	11,826	17,718	19,575	20,953	19,841	18,611	17,252	15,034					14,344
	ส่วนบุคคล	ความเร็วเกิน	38	43	65	141	179	206	220	202	214	201	211					156
		ไม่แสดงตน	1,604	3,232	5,639	11,427	14,911	39,047	20,452	20,377	19,889	16,051	28,095					16,429
		ชั่วโมงการทำงานเกิน	891	1,541	3,081	5,300	7,578	8,341	8,763	7,390	8,149	9,458	7,729					6,202

รายงานสถิติการกระทำความผิดจากระบบ GPS รถทุกประเภท ทั่วประเทศ

เดือน มกราคม 2564

หน่วย : ร้อยละ

วันที่		1 ม.ค.	2 ม.ค.	3 ม.ค.	4 ม.ค.	5 ม.ค.	6 ม.ค.	7 ม.ค.	8 ม.ค.	9 ม.ค.	10 ม.ค.	11 ม.ค.	12 ม.ค.	13 ม.ค.	14 ม.ค.	15 ม.ค.	ค่าเฉลี่ยร้อยละรถ ที่กระทำความผิด	
รถโดยสาร	ประจำทาง	ความเร็วเกิน	0.18	0.15	0.25	0.21	0.22	0.11	0.06	0.12	0.10	0.08	0.10					0.14
		ไม่แสดงตน	6.57	7.53	8.66	6.66	5.93	18.71	8.02	7.72	6.56	5.87	7.34					8.14
		ชั่วโมงการทำงานเกิน	3.91	4.78	6.20	4.66	3.18	1.74	2.21	1.80	1.79	1.80	1.41					3.04
	ไม่ประจำทาง	ความเร็วเกิน	0.00	0.01	0.01	0.01	0.01	0.00	0.01	0.01	0.01	0.00	0.01					0.01
		ไม่แสดงตน	1.16	1.51	1.70	2.55	2.38	7.81	2.89	2.85	2.09	1.48	2.89					2.66
		ชั่วโมงการทำงานเกิน	0.02	0.08	0.06	0.04	0.01	0.01	0.01	0.02	0.01	0.01	0.01					0.03
รถบรรทุก	ไม่ประจำทาง	ความเร็วเกิน	0.05	0.05	0.06	0.13	0.14	0.20	0.20	0.19	0.18	0.15	0.18					0.14
		ไม่แสดงตน	2.42	3.50	4.75	10.30	13.78	25.48	19.94	19.76	17.68	12.00	18.32					13.45
		ชั่วโมงการทำงานเกิน	2.94	3.64	5.58	8.48	12.70	14.03	15.00	14.20	13.31	12.33	10.75					10.27
	ส่วนบุคคล	ความเร็วเกิน	0.02	0.02	0.03	0.06	0.08	0.09	0.10	0.09	0.09	0.09	0.09					0.07
		ไม่แสดงตน	0.71	1.43	2.49	5.05	6.58	17.24	9.02	8.98	8.76	7.06	12.36					7.25
		ชั่วโมงการทำงานเกิน	0.39	0.68	1.36	2.34	3.35	3.68	3.86	3.26	3.59	4.16	3.40					2.74
ค่าเฉลี่ยรวม รถทุกประเภท	ความเร็วเกิน	0.03	0.03	0.04	0.08	0.10	0.11	0.12	0.11	0.11	0.10	0.11					0.09	
	ไม่แสดงตน	1.54	2.34	3.35	6.46	8.30	18.70	11.65	11.56	10.64	7.87	12.84					8.66	
	ชั่วโมงการทำงานเกิน	1.29	1.70	2.72	4.08	5.88	6.41	6.84	6.25	6.14	6.13	5.22					4.79	

รายงานสถิติการกระทำความผิดจากระบบ GPS รถทุกประเภท กรุงเทพมหานคร

เดือน มกราคม 2564

หน่วย : คัน

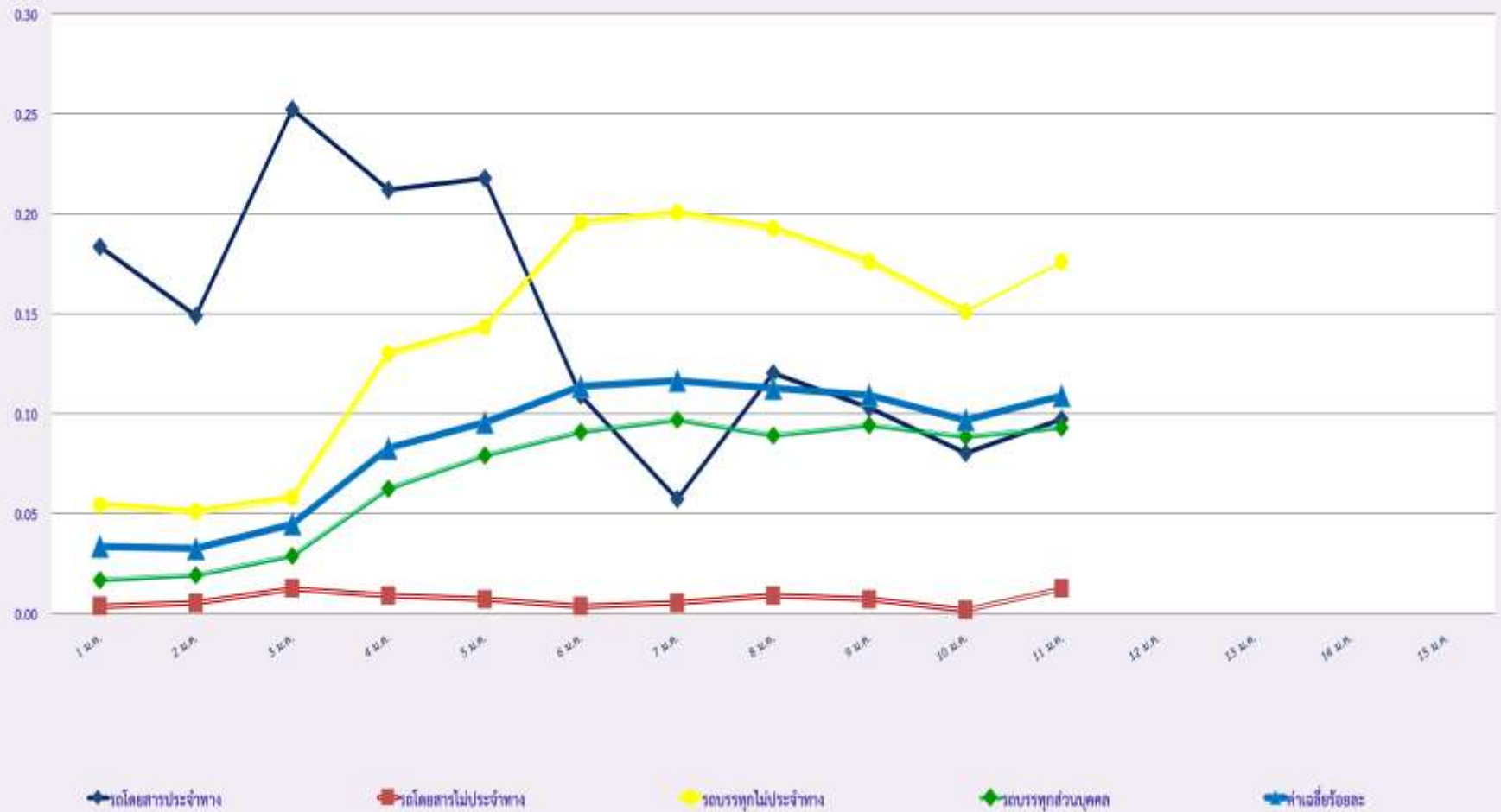
วันที่		1 ม.ค.	2 ม.ค.	3 ม.ค.	4 ม.ค.	5 ม.ค.	6 ม.ค.	7 ม.ค.	8 ม.ค.	9 ม.ค.	10 ม.ค.	11 ม.ค.	12 ม.ค.	13 ม.ค.	14 ม.ค.	15 ม.ค.	ค่าเฉลี่ยจำนวนรถ ที่กระทำผิด	
รถโดยสาร	ประจำทาง	ความเร็วเกิน	2	1	1	1	0	1	1	1	0	0	0					1
		ไม่แสดงตน	485	557	664	616	535	1,048	732	702	616	497	687					649
		ชั่วโมงการทำงานเกิน	54	96	206	114	55	24	25	15	13	20	11					58
	ไม่ประจำทาง	ความเร็วเกิน	0	0	0	0	0	0	0	0	0	0	0					0
		ไม่แสดงตน	109	135	193	351	305	559	395	385	264	165	413					298
		ชั่วโมงการทำงานเกิน	1	2	9	3	2	0	1	1	2	1	1					2
	ส่วนบุคคล	ความเร็วเกิน	0	0	0	0	0	0	0	0	0	0	0					0
		ไม่แสดงตน	0	0	0	2	3	6	3	4	2	1	3					2
		ชั่วโมงการทำงานเกิน	0	0	0	0	0	0	0	0	0	0	0					0
รถบรรทุก	ไม่ประจำทาง	ความเร็วเกิน	0	0	0	3	2	4	5	2	7	2	4					3
		ไม่แสดงตน	1,047	1,363	1,643	4,898	6,883	10,313	9,821	10,021	8,552	4,315	8,613					6,134
		ชั่วโมงการทำงานเกิน	561	590	775	1,330	1,937	2,195	2,398	2,325	2,151	1,800	1,619					1,607
	ส่วนบุคคล	ความเร็วเกิน	1	1	0	0	2	4	7	4	4	2	3					3
		ไม่แสดงตน	135	272	466	1,585	2,451	3,487	3,252	3,368	3,364	2,112	3,141					2,148
		ชั่วโมงการทำงานเกิน	66	81	154	384	565	648	684	595	672	697	574					465

รายงานสถิติความเร็วเกินของรถตู้โดยสารประจำทาง หมวด 2 (บขส.)

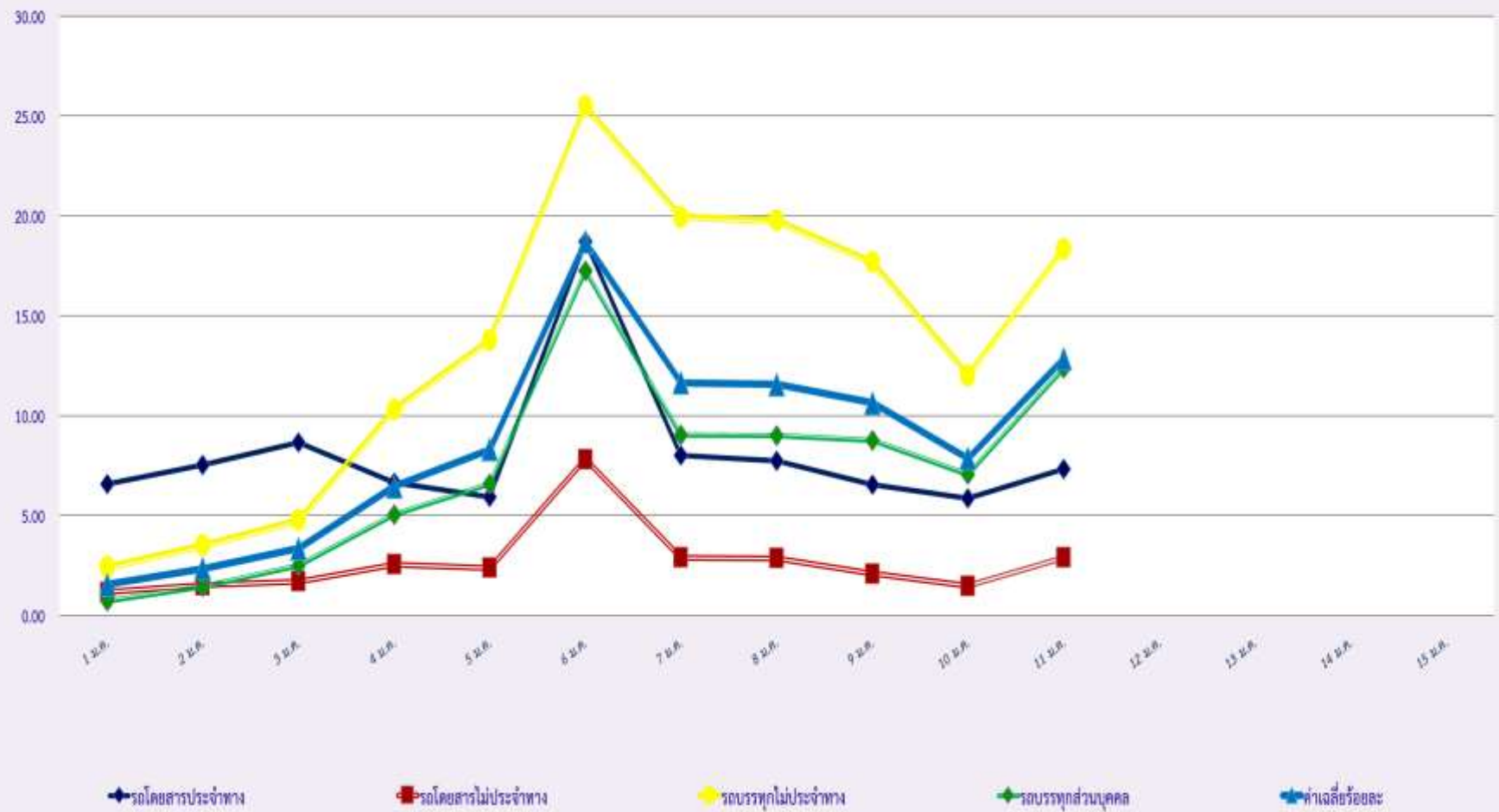
ประจำเดือน มกราคม 2563

พื้นที่		วันที่														
		1 ม.ค.	2 ม.ค.	3 ม.ค.	4 ม.ค.	5 ม.ค.	6 ม.ค.	7 ม.ค.	8 ม.ค.	9 ม.ค.	10 ม.ค.	11 ม.ค.	12 ม.ค.	13 ม.ค.	14 ม.ค.	15 ม.ค.
กรุงเทพมหานคร	จำนวน(คัน)	0	0	0	0	0	0	0	0	0	0	0				
	ร้อยละ	0.00	0.00	0.00	0.00	0.00	0.00	0.00	0.00	0.00	0.00	0.00				
ทั่วประเทศ	จำนวน(คัน)	0	0	0	0	0	0	0	0	0	0	0				
	ร้อยละ	0.00	0.00	0.00	0.00	0.00	0.00	0.00	0.00	0.00	0.00	0.00				

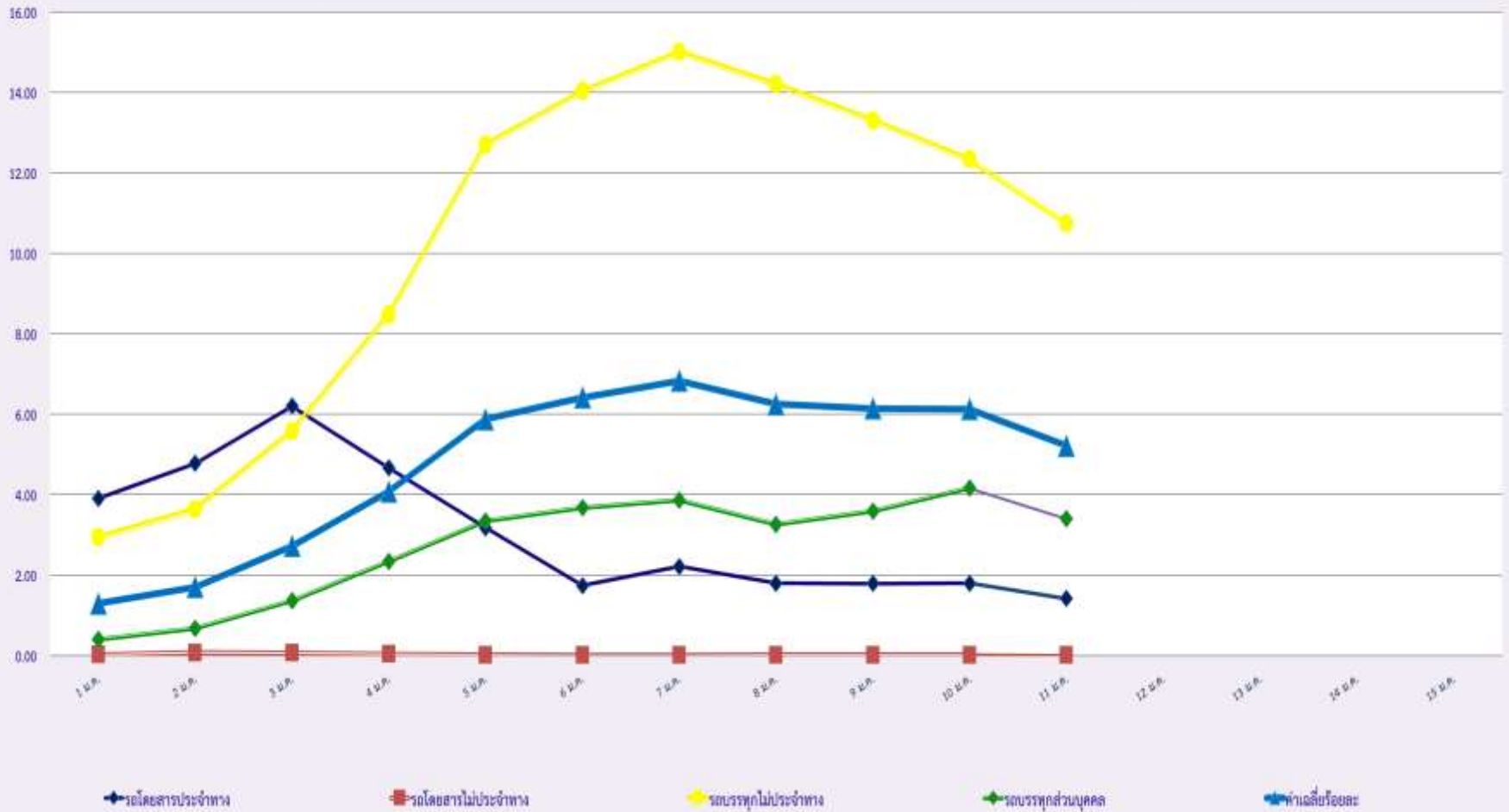
สถิติรถที่มีความเร็วเกินในรถแต่ละประเภท (ร้อยละ)



สถิติการไม่แสดงตนของพนักงานขับรถในรถแต่ละประเภท (ร้อยละ)



สถิติระยะเวลาการทำงานเกินของพนักงานขับรถในรถแต่ละประเภท (ร้อยละ)



สถิติรถตู้โดยสารประจำทาง หมวด 2(บขส.)ที่มีความเร็วเกิน (ร้อยละ) .

